

見積参考資料

工事名 R6阿土 大津田川 阿南・長生 河川改修工事（担い手確保型）

◇経費情報◇

工種区分	河川工事
単価地区	阿南1
施工地域・工事場所	補正無し（地方部 施工場所が一般交通等の影響を受けない場合）
前金支出割合	補正を行わない
契約保証	金銭的保証
現場環境改善費	計上しない

注意

「見積参考資料」は入札参加者の迅速で適正な工事費の見積りのための一資料であり、請負契約を拘束するものではない。

本工事は、「担い手確保モデル工事（発注者指定型）」であり、通期の週休2日の経費補正（担い手確保モデル工事実施要領参照）を計上している。

設計内訳書（本01）

工事名	R 6 阿土 大津田川 阿南・長生 河川改修工事（担い手確保型）				事業区分 工事区分	河川改修 築堤・護岸	
工事区分・工種・種別・細別	規格	単位	数量	単価	金額	数量・金額増減	摘要
築堤・護岸		式	1				
河川土工		式	1				
掘削工		式	1				
掘削	土質:土砂,施工方法:オープンカット,押土:無し,障害:無し,施工数量:5,000m3未満	m3	10				単 1号 現況河床土部の掘削を含む
盛土工		式	1				
路体(築堤)盛土	施工幅員:2.5m≦W<4m	m3	130				単 2号
路体(築堤)盛土	施工幅員:2.5m未満	m3	70				単 3号
土材料	RC-40	m3	200				単 4号
残土処理工		式	1				
土砂等運搬	土質:土砂(岩塊・玉石混り土含む)	m3	60				単 5号
残土等処分		m3	60				単 6号
法覆護岸工		式	1				
作業土工		式	1				

設計内訳書 (本01)

工事名	R 6 阿土 大津田川 阿南・長生 河川改修工事 (担い手確保型)				事業区分 工事区分	河川改修 築堤・護岸	
工事区分・工種・種別・細別	規格	単位	数量	単価	金額	数量・金額増減	摘要
床掘り	土質:土砂	m3	290				単 7号
埋戻し	土質:土砂	m3	160				単 8号
基面整正		m2	100				単 9号
多自然護岸工		式	1				
かごマット(多段積型)	かご本体材質:亜鉛アルミメッキ鉄線, 詰石種類:割栗石, 詰石規格:15~20cm	m2	167				単 10号
石積		m2	16				単 11号
覆土		m3	20				単 12号
擁壁護岸工		式	1				
作業土工		式	1				
床掘り	土質:土砂	m3	40				単 13号
埋戻し	土質区分:土砂, 土質:土砂	m3	20				単 14号
基面整正		m2	30				単 15号
場所打擁壁工(構造物単位)		式	1				

設計内訳書 (本01)

工事名	R 6 阿土 大津田川 阿南・長生 河川改修工事 (担い手確保型)				事業区分 工事区分	河川改修 築堤・護岸	
工事区分・工種・種別・細別	規格	単位	数量	単価	金額	数量・金額増減	摘要
重力式擁壁	擁壁平均高さ:1mを超え2m未満, 本体コンクリート規格:18-8-40(高炉)	m3	29				単 16号
L字水路		m	47.5				単 17号
道路付属物設置	ラバーポール「Φ250, 高さ400」	本	10				単 18号
砕石舗装工		式	1				
砕石舗装		m2	120				単 19号
仮設工		式	1				
工事用道路工		式	1				
敷鉄板	鋼材規格:22×1,524×3,048(mm), 作業区分:設置・撤去	m2	74				単 20号
土留・仮締切工		式	1				
土のう		袋	150				単 21号
処分費	廃プラスチック	t	1				単 22号 廃プラスチック
木杭	Φ200 , L=4.0m	本	24				単 23号
仮設盛土		m3	10				単 24号

設計内訳書（本01）

工事名	R 6 阿土 大津田川 阿南・長生 河川改修工事（担い手確保型）				事業区分 工事区分	河川改修 築堤・護岸	
工事区分・工種・種別・細別	規格	単位	数量	単価	金額	数量・金額増減	摘要
水替工		式	1				
ポンプ排水	排水量:0以上40(m3/h)未満,排水方法:作業時排水	日	20				単 25号
汚濁防止工		式	1				
汚濁防止フェンス	作業区分:設置・撤去	m	20				単 26号
交通管理工		式	1				
交通誘導警備員	A	人日	13				単 27号
直接工事費		式	1				
共通仮設		式	1				
共通仮設費		式	1				
技術管理費		式	1				
土質等試験費	29項目	式	1				内 1号
共通仮設費（率計上）		式	1				
純工事費		式	1				

設計内訳書（本01）

工事名	R 6 阿土 大津田川 阿南・長生 河川改修工事（担い手確保型）				事業区分 工事区分	河川改修 築堤・護岸	
工事区分・工種・種別・細別	規格	単位	数量	単価	金額	数量・金額増減	摘要
現場管理費		式	1				
工事原価		式	1				
一般管理費等		式	1				
工事価格		式	1				
消費税額及び地方消費税額		式	1				
工事費計		式	1				

一式当り内訳書

単価使用年月	2024.07
歩掛適用年月	2024.07
労務調整係数	1.000-00000 0.0 0

内 1号	土質等試験費	29項目					
名称・規格	条件	単位	数量	単価	金額	数量・金額増減	摘要
土質等試験費(一式入力)		式	1				単 40号
合計							

1次単価表

単価使用年月	2024.07
歩掛適用年月	2024.07
労務調整係数	1.000-00000 0.0 0

単 1号	掘削	土質:土砂,施工方法:オープンカット,押土:無し,障害:無し,施工数量:5,000m3 未満	単位	m3	単位数量	1	単価	
名称・規格		条件	単位	数量	単価	金額	摘要	
掘削		土砂,オープンカット,無し,無し,5,000m3 未満	m3	1				
合計								
単価							円/m3	

1次単価表

単価使用年月	2024.07
歩掛適用年月	2024.07
労務調整係数	1.000-00000 0.0 0

単 2号	路体(築堤)盛土	施工幅員:2.5m≦W<4m	単位	m3	単位数量	1	単価	
名称・規格		条件	単位	数量	単価	金額	摘要	
路体(築堤)盛土		2.5m以上4.0m未満	m3	1				
合計								
単価							円/m3	

1 次単価表

単価使用年月	2024. 07
歩掛適用年月	2024. 07
労務調整係数	1.000-00000 0.0 0

単 3号	路体(築堤)盛土	施工幅員:2.5m未満	単位	m3	単位数量	1	単価	
名称・規格		条件	単位	数量	単価	金額	摘要	
路体(築堤)盛土		2.5m未満	m3	1				
合計								
単価							円/m3	

1 次単価表

単価使用年月	2024. 07
歩掛適用年月	2024. 07
労務調整係数	1.000-00000 0.0 0

単 4号	土材料	RC-40	単位	m3	単位数量	1	単価	
名称・規格		条件	単位	数量	単価	金額	摘要	
土材料			m3	1				
合計								
単価							円/m3	

1次単価表

単価使用年月	2024.07
歩掛適用年月	2024.07
労務調整係数	1.000-00000 0.0 0

単 5号	土砂等運搬	土質:土砂(岩塊・玉石混り土含む)	単位	m3	単位数量	1	単価	
名称・規格		条件	単位	数量	単価	金額	摘要	
	土砂等運搬	標準,バックホ山積0.8m3(平積0.6m3),土砂(岩塊・玉石混り土含む),無し,15.5km以下	m3	1				
	合計							
	単価							円/m3

1次単価表

単価使用年月	2024.07
歩掛適用年月	2024.07
労務調整係数	1.000-00000 0.0 0

単 6号	残土等処分		単位	m3	単位数量	1	単価	
名称・規格		条件	単位	数量	単価	金額	摘要	
	残土等処分		m3	1				
	合計							
	単価							円/m3

1次単価表

単価使用年月	2024.07
歩掛適用年月	2024.07
労務調整係数	1.000-00000 0.0 0

単 7号	床掘り	土質:土砂	単位	m3	単位数量	1	単価	
名称・規格		条件	単位	数量	単価	金額	摘要	
床掘り		土砂,標準,無し,無し	m3	1				
合計								
単価							円/m3	

1次単価表

単価使用年月	2024.07
歩掛適用年月	2024.07
労務調整係数	1.000-00000 0.0 0

単 8号	埋戻し	土質:土砂	単位	m3	単位数量	1	単価	
名称・規格		条件	単位	数量	単価	金額	摘要	
埋戻し		最大埋戻幅1m以上4m未満	m3	1				
合計								
単価							円/m3	

1次単価表

単価使用年月	2024.07
歩掛適用年月	2024.07
労務調整係数	1.000-00000 0.0 0

単 9号	基面整正		単位	m2	単位数量	1	単価	
名称・規格		条件	単位	数量	単価	金額	摘要	
	基面整正		m2	1				
	合計							
	単価						円/m2	

1次単価表

単価使用年月	2024.07
歩掛適用年月	2024.07
労務調整係数	1.000-00000 0.0 0

単 10号	かごマット(多段積型)	かご本体材質:亜鉛アルミメッキ鉄線, 詰石種類:割栗石, 詰石規格:15~20cm	単位	m2	単位数量	1	単価	
名称・規格		条件	単位	数量	単価	金額	摘要	
	かごマット工(多段積型)	B型, 亜鉛アルミメッキ鉄線, 1:0.5以下, 7段, 0段, 割栗石, 15~20cm, 標準(90m3), 194m2/100m2	m2	1				単 28号
	合計							
	単価						円/m2	

1次単価表

単価使用年月	2024.07
歩掛適用年月	2024.07
労務調整係数	1.000-00000 0.0 0

単 11号	石積		単位	m2	単位数量	1	単価	
名称・規格		条件		単位	数量	単価	金額	摘要
石積(張)		積工, 練石, 雑割石		m2	1			
合計								
単価								円/m2

1次単価表

単価使用年月	2024.07
歩掛適用年月	2024.07
労務調整係数	1.000-00000 0.0 0

単 12号	覆土		単位	m3	単位数量	1	単価	
名称・規格		条件		単位	数量	単価	金額	摘要
埋戻し		上記以外(小規模), 土砂, 全ての費用		m3	1			
合計								
単価								円/m3

1次単価表

単価使用年月	2024.07
歩掛適用年月	2024.07
労務調整係数	1.000-00000 0.0 0

単 13号	床掘り	土質:土砂	単位	m3	単位数量	1	単価	
名称・規格		条件	単位	数量	単価	金額	摘要	
床掘り		土砂, 上記以外(小規模), 全ての費用	m3	1				
合計								
単価							円/m3	

1次単価表

単価使用年月	2024.07
歩掛適用年月	2024.07
労務調整係数	1.000-00000 0.0 0

単 14号	埋戻し	土質区分:土砂, 土質:土砂	単位	m3	単位数量	1	単価	
名称・規格		条件	単位	数量	単価	金額	摘要	
埋戻し		上記以外(小規模), 土砂, 全ての費用	m3	1				
合計								
単価							円/m3	

1次単価表

単価使用年月	2024.07
歩掛適用年月	2024.07
労務調整係数	1.000-00000 0.0 0

単 15号	基面整正		単位	m2	単位数量	1	単価	
名称・規格		条件	単位	数量	単価	金額	摘要	
基面整正			m2	1				
合計								
単価							円/m2	

1次単価表

単価使用年月	2024.07
歩掛適用年月	2024.07
労務調整係数	1.000-00000 0.0 0

単 16号	重力式擁壁	擁壁平均高さ:1mを超え2m未満, 本体 コンクリート規格:18-8-40(高炉)	単位	m3	単位数量	1	単価	
名称・規格		条件	単位	数量	単価	金額	摘要	
重力式擁壁		1mを超え2m未満, 18-8-40(高炉), 有 り, 無し, 一般養生, 延長無し	m3	1				
合計								
単価							円/m3	

1次単価表

単価使用年月	2024.07
歩掛適用年月	2024.07
労務調整係数	1.000-00000 0.0 0

単 17号	L字水路		単位	m	単位数量	47.5	単価	
名称・規格		条件	単位	数量	単価	金額	摘要	
コンクリート		無筋・鉄筋構造物, 人力打設, 18-8-40 (高炉), 一般養生, 有り, 全ての費用	m3	5				
基礎砕石		12.5cmを超え17.5cm以下, 再生クラッシュ 40~0, 全ての費用	m2	24				
目地板		30m2未満, 瀝青質目地板t=10	m2	0.5				
型枠		一般型枠, 小型構造物	m2	45				
合計								
単価								円/m

1次単価表

単価使用年月	2024.07
歩掛適用年月	2024.07
労務調整係数	1.000-00000 0.0 0

単 18号	道路付属物設置	ラバーポール「Φ250,高さ400」	単位	本	単位数量	1	単価	
名称・規格		条件	単位	数量	単価	金額	摘要	
	道路付属物設置工 (車線分離標[ラバーポール]設置)	固定式(貼付式), 手間+材料費, 本体(柱)径φ80 ^{mm} ×径φ250高400, 10本以上30本未満, 無, 無	本	1				単 29号
	合計							
	単価							円/本

1次単価表

単価使用年月	2024.07
歩掛適用年月	2024.07
労務調整係数	1.000-00000 0.0 0

単 19号	砕石舗装		単位	m2	単位数量	1	単価	
名称・規格		条件	単位	数量	単価	金額	摘要	
	敷砂利	標準	m3	0.1				単 30号
	合計							
	単価							円/m2

1次単価表

単価使用年月	2024.07
歩掛適用年月	2024.07
労務調整係数	1.000-00000 0.0 0

単 20号	敷鉄板	鋼材規格:22×1,524×3,048(mm),作 業区分:設置・撤去	単位	m2	単位数量	74	単価
名称・規格		条件	単位	数量	単価	金額	摘要
	敷鉄板設置・撤去	設置・撤去	m2	74			単 31号
	敷鉄板賃料	22×1,524×3,048(mm),無,120日,無 ,無	枚	16			単 32号
	合計						
	単価						円/m2

1次単価表

単価使用年月	2024.07
歩掛適用年月	2024.07
労務調整係数	1.000-00000 0.0 0

単 21号	土のう		単位	袋	単位数量	1	単価	
名称・規格		条件	単位	数量	単価	金額	摘要	
	大型土のう工	製作・設置, 流用土, 6m以下	袋	1				単 33号
	大型土のう工	撤去, 6m以下	袋	1				単 34号
	積込(ルース)	土砂, 土量50,000m3未満	m3	0.9				
	土砂等運搬	小規模, ハック材山積0.28m3(平積0.2m3), 土砂(岩塊・玉石混り土含む), 無し, 19.0km以下	m3	0.9				
	合計							
	単価							円/袋

1次単価表

単価使用年月	2024.07
歩掛適用年月	2024.07
労務調整係数	1.000-00000 0.0 0

単 22号	処分費	廃プラスチック	単位	t	単位数量	1	単価	
名称・規格		条件	単位	数量	単価	金額	摘要	
	処分費(t)		t	1			単 35号	
	現場発生品及び支給品運搬	クレーン装置付2t級、吊能力2.9t,無し,1 1.0km以下	t	1				
	合計							
	単価						円/t	

1次単価表

単価使用年月	2024.07
歩掛適用年月	2024.07
労務調整係数	1.000-00000 0.0 0

単 23号	木杭	Φ200 , L=4.0m	単位	本	単位数量	1	単価	
名称・規格		条件	単位	数量	単価	金額	摘要	
	木杭打	全ての費用	本	1				
	合計							
	単価						円/本	

1次単価表

単価使用年月	2024.07
歩掛適用年月	2024.07
労務調整係数	1.000-00000 0.0 0

単 24号	仮設盛土		単位	m3	単位数量	1	単価	
名称・規格		条件	単位	数量	単価	金額	摘要	
掘削		土砂, オープンカット, 無し, 無し, 5,000m3未満	m3	1				
整地		敷均し(ルース), 標準(10,000m3未満), 無し	m3	1				
合計								
単価								円/m3

1次単価表

単価使用年月	2024.07
歩掛適用年月	2024.07
労務調整係数	1.000-00000 0.0 0

単 25号	ポンプ排水	排水量:0以上40(m3/h)未満, 排水方法:作業時排水	単位	日	単位数量	20	単価	
名称・規格		条件	単位	数量	単価	金額	摘要	
ポンプ設置・撤去			箇所	2				単 36号
ポンプ運転		0以上40(m3/h)未満, 作業時排水	日	20				単 37号
合計								
単価								円/日

1次単価表

単価使用年月	2024.07
歩掛適用年月	2024.07
労務調整係数	1.000-00000 0.0 0

単 26号	汚濁防止フェンス	作業区分:設置・撤去	単位	m	単位数量	1	単価	
名称・規格		条件	単位	数量	単価	金額	摘要	
	汚濁防止フェンス	設置・撤去	m	1			単 38号	
	合計							
	単価						円/m	

1次単価表

単価使用年月	2024.07
歩掛適用年月	2024.07
労務調整係数	1.000-00000 0.0 0

単 27号	交通誘導警備員	A	単位	人日	単位数量	1	単価	
名称・規格		条件	単位	数量	単価	金額	摘要	
	交通誘導警備員A		人日	1			単 39号	
	合計							
	単価						円/人日	

2次単価表

単価使用年月	2024. 07
歩掛適用年月	2024. 07
労務調整係数	1.000-00000 0.0 0

単 28号	かごマット工(多段積型)	B型, 亜鉛アルミメッキ鉄線, 1:0.5以下, 7段, 0段, 割栗石, 15~20cm, 標準(90m3), 194m2/100m2	単位	m2	単位数量	100	単価	
名称・規格		条件	単位	数量	単価	金額	摘要	
	土木一般世話役		人	2.2				
	特殊作業員		人	3.2				
	普通作業員		人	6.6				
	かごマット多段積型 B-a型 亜鉛アルミメッキ鉄線 1:0.5		m	28.6				
	かごマット多段積型 B-b型 亜鉛アルミメッキ鉄線 1:0.5		m	171.4				
	割栗石 150-200mm		m3	99				
	吸出し防止材 合織不織布(10.0mm, 9.8kN/m)		m2	225.04				
	バックホリ運転		日	7.7				単 41号
	諸雑費(率+まるめ)		式	1				
	合計							
	単価							円/m2

2次単価表

単価使用年月	2024.07
歩掛適用年月	2024.07
労務調整係数	1.000-00000 0.0 0

単 29号	道路付属物設置工 (車線分離標[ラバ-ポール]設置)	固定式(貼付式), 手間+材料費, 本体(柱)径φ80 ^{mm} ×径φ250高さ400, 10本以上30本未満, 無, 無	単位	本	単位数量	1	単価	
名称・規格		条件	単位	数量	単価	金額	摘要	
	車線分離標(ラバ-ポール)設置 固定式 貼付式 φ80 高さ400mm		本	1				
	諸雑費(まるめ)		式	1				
	合計							
	単価							円/本

2次単価表

単価使用年月	2024. 07
歩掛適用年月	2024. 07
労務調整係数	1.000-00000 0.0 0

単 30号	敷砂利	標準	単位	m3	単価数量	10	単価	
名称・規格		条件	単位	数量	単価	金額	摘要	
	普通作業員		人	1				
	砂利 RC-40		m3	12				
	バックホウ(クローラ) [標準] 排ガス型(第3次) 山積0.8m3	0, 岩石工の割増対象にしない, 普通, 0時間, 交替制を適用しない, 0, しな い, しない, 0時間	時間	2				単 42号
	諸雑費(まるめ)		式	1				
	合計							
	単価							円/m3

2次単価表

単価使用年月	2024.07
歩掛適用年月	2024.07
労務調整係数	1.000-00000 0.0 0

単 31号	敷鉄板設置・撤去	設置・撤去	単位	m2	単位数量	100	単価	
名称・規格		条件	単位	数量	単価	金額	摘要	
	土木一般世話役		人	0.295				
	とび工		人	0.295				
	普通作業員		人	0.295				
	ハックホリ(クローラ型)運転		日	0.295				単 43号
	諸雑費(率+まるめ)		式	1				
	合計							
	単価							円/m2

2次単価表

単価使用年月	2024.07
歩掛適用年月	2024.07
労務調整係数	1.000-00000 0.0 0

単 32号	敷鉄板賃料	22×1,524×3,048(mm), 無, 120日, 無, 無	単位	枚	単位数量	1	単価	
名称・規格		条件	単位	数量	単価	金額	摘要	
	敷き鉄板賃料 22×1524×3048mm	供用日数:120日	枚	1				
	諸雑費(まるめ)		式	1				
	合計							
	単価							円/枚

2次単価表

単価使用年月	2024. 07
歩掛適用年月	2024. 07
労務調整係数	1.000-00000 0.0 0

単 33号	大型土のう工	製作・設置, 流用土, 6m以下	単位	袋	単位数量	10	単価	
名称・規格		条件	単位	数量	単価	金額	摘要	
	土木一般世話役		人	0.278				
	特殊作業員		人	0.278				
	普通作業員		人	0.278				
	大型土のう袋材 2t用(3年対応)		袋	10				
	バックホ運転	製作・設置, 6m以下	日	0.278				単 44号
	諸雑費(率+まるめ)		式	1				
	合計							
	単価							円/袋

2次単価表

単価使用年月	2024.07
歩掛適用年月	2024.07
労務調整係数	1.000-00000 0.0 0

単 34号	大型土のう工	撤去, 6m以下	単位	袋	単位数量	10	単価	
名称・規格		条件	単位	数量	単価	金額	摘要	
	土木一般世話役		人	0.069				
	特殊作業員		人	0.069				
	バックホリ運転	撤去, 6m以下	日	0.069				単 45号
	諸雑費(まるめ)		式	1				
	合計							
	単価							円/袋

2次単価表

単価使用年月	2024.07
歩掛適用年月	2024.07
労務調整係数	1.000-00000 0.0 0

単 35号	処分費(t)		単位	t	単位数量	金額	単価	
名称・規格		条件	単位	数量	単価	金額		摘要
	処分費 処分費 (廃ﾌﾟﾗ)		t	100				
	合計							
	単価						円/t	

2次単価表

単価使用年月	2024.07
歩掛適用年月	2024.07
労務調整係数	1.000-00000 0.0 0

単 36号	ポンプ設置・撤去		単位	箇所	単位数量	1	単価	
名称・規格		条件	単位	数量	単価	金額	摘要	
	土木一般世話役		人	0.5				
	特殊作業員		人	0.1				
	普通作業員		人	2				
	バックホリ運転		日	0.5				単 46号
	諸雑費(まるめ)		式	1				
	合計							
	単価							円/箇所

2次単価表

単価使用年月	2024.07
歩掛適用年月	2024.07
労務調整係数	1.000-00000 0.0 0

単 37号	ポンプ運転	0以上40(m3/h)未満, 作業時排水	単位	日	単位数量	1	単価	
名称・規格		条件	単位	数量	単価	金額	摘要	
	特殊作業員		人	0.14				
	工事用水中ポンプ運転	0以上40(m3/h)未満, 作業時排水	日	1				単 47号
	発動発電機運転	0以上40(m3/h)未満, 作業時排水	日	1				単 48号
	諸雑費(率+まるめ)		式	1				
	合計							
	単価							円/日

2次単価表

単価使用年月	2024.07
歩掛適用年月	2024.07
労務調整係数	1.000-00000 0.0 0

単 38号	汚濁防止フェンス	設置・撤去	単位	m	単位数量	100	単価	
名称・規格		条件	単位	数量	単価	金額	摘要	
	汚濁防止フェンス設置・撤去	設置・撤去	m	100			単 49号	
	汚濁防止フェンス 汚濁防止フェンス		m	100				
	アンカー工		式	1				
	諸雑費(まるめ)		式	1				
	合計							
	単価						円/m	

2次単価表

単価使用年月	2024. 07
歩掛適用年月	2024. 07
労務調整係数	1.000-00000 0.0 0

単 39号	交通誘導警備員A		単位	人日	単位数量	1	単価	
名称・規格		条件	単位	数量	単価	金額	摘要	
	交通誘導警備員A		人	1				
	諸雑費(まるめ)		式	1				
	合計							
	単価							円/人日

2次単価表

単価使用年月	2024. 07
歩掛適用年月	2024. 07
労務調整係数	1.000-00000 0.0 0

単 40号	土質等試験費(一式入力)		単位	式	単位数量	1	単価	
名称・規格		条件	単位	数量	単価	金額	摘要	
	土質等試験費		式	1				
	合計							

3次単価表

単価使用年月	2024. 07
歩掛適用年月	2024. 07
労務調整係数	1.000-00000 0.0 0

単 41号	バックホリ運転		単位	日	単位数量	1	単価	
名称・規格		条件	単位	数量	単価	金額	摘要	
	運転手(特殊)		人	1				
	軽油		L	63				
	バックホリ(クローラ) [標準] 山積0.8m3(平積0.6m3)		日	1.24				
	諸雑費(まるめ)		式	1				
	合計							
	単価							円/日

3次単価表

単価使用年月	2024.07
歩掛適用年月	2024.07
労務調整係数	1.000-00000 0.0 0

単 42号	ハックホウ(クロー) [標準] 排ガス型(第3次) 山積0.8m3	0, 岩石工の割増対象にしない, 普通, 0時間, 交替制を適用しない, 0, しない, しない, 0時間	単位	時間	単位数量	1	単価	
名称・規格		条件	単位	数量	単価	金額	摘要	
	運転手(特殊)		人	0.17				
	軽油		L	15				
	ハックホウ(クロー型) [標準型] 排出ガス対策型(第3次基準値) 山積0.8m3		時間	1				
	諸雑費(まるめ)		式	1				
	合計							
	単価							円/時間

3次単価表

単価使用年月	2024. 07
歩掛適用年月	2024. 07
労務調整係数	1.000-00000 0.0 0

単 43号	ハックホウ(クローラ)運転		単位	日	単位数量	1	単価	
名称・規格		条件	単位	数量	単価	金額	摘要	
	運転手(特殊)		人	1				
	軽油		L	119				
	ハックホウ(クローラ)[標準・クレーン機能付き] 山積0.8m3(平積0.6m3)2.9t吊		日	1.06				
	諸雑費(まるめ)		式	1				
	合計							
	単価							円/日

3次単価表

単価使用年月	2024.07
歩掛適用年月	2024.07
労務調整係数	1.000-00000 0.0 0

単 44号	ハックホリ運転	製作・設置, 6m以下	単位	日	単位数量	1	単価	
名称・規格		条件	単位	数量	単価	金額	摘要	
	運転手(特殊)		人	1				
	軽油		L	104				
	ハックホリ(クローラ) [標準・クレーン機能付き] 山積0.8m3(平積0.6m3)2.9t吊		日	1.39				
	諸雑費(まるめ)		式	1				
	合計							
	単価							円/日

3次単価表

単価使用年月	2024. 07
歩掛適用年月	2024. 07
労務調整係数	1.000-00000 0.0 0

単 45号	ハックホリ運転	撤去, 6m以下	単位	日	単価数量	1	単価	
名称・規格		条件	単位	数量	単価	金額	摘要	
	運転手(特殊)		人	1				
	軽油		L	78				
	ハックホリ(クローラ) [標準・クレーン機能付き] 山積0.8m3(平積0.6m3)2.9t吊		日	1.26				
	諸雑費(まるめ)		式	1				
	合計							
	単価							円/日

3次単価表

単価使用年月	2024. 07
歩掛適用年月	2024. 07
労務調整係数	1.000-00000 0.0 0

単 46号	バックホリ運転		単位	日	単位数量	1	単価	
名称・規格		条件	単位	数量	単価	金額	摘要	
	運転手(特殊)		人	1				
	軽油		L	65				
	バックホリ(クローラ) [標準・クレーン機能付き] 山積0.8m3(平積0.6m3)2.9t吊		日	1.16				
	諸雑費(まるめ)		式	1				
	合計							
	単価							円/日

3次単価表

単価使用年月	2024.07
歩掛適用年月	2024.07
労務調整係数	1.000-00000 0.0 0

単 47号	工事中水中ポンプ運転	0以上40(m3/h)未満, 作業時排水	単位	日	単位数量	1	単価	
名称・規格		条件	単位	数量	単価	金額	摘要	
	工事中水中ポンプ [普通型] 潜水ポンプ 口径150mm 全揚程10m		日	1.2				
	諸雑費(まるめ)		式	1				
	合計							
	単価							円/日

3次単価表

単価使用年月	2024.07
歩掛適用年月	2024.07
労務調整係数	1.000-00000 0.0 0

単 48号	発動発電機運転	0以上40(m3/h)未満, 作業時排水	単位	日	単位数量	1	単価	
名称・規格		条件	単位	数量	単価	金額	摘要	
	軽油		L	22				
	発動発電機[ディーゼルエンジン駆動] 25kVA		日	1.2				
	諸雑費(まるめ)		式	1				
	合計							
	単価							円/日

3次単価表

単価使用年月	2024.07
歩掛適用年月	2024.07
労務調整係数	1.000-00000 0.0 0

単 49号	汚濁防止フェンス設置・撤去	設置・撤去	単位	m	単位数量	100	単価	
名称・規格		条件	単位	数量	単価	金額	摘要	
	土木一般世話役		人	2.2				
	普通作業員		人	5.4				
	バックホリ運転		日	2.2				単 50号
	諸雑費(率+まるめ)		式	1				
	合計							
	単価							円/m

4次単価表

単価使用年月	2024. 07
歩掛適用年月	2024. 07
労務調整係数	1.000-00000 0.0 0

単 50号	名称・規格	条件	単位	日	単位数量	金額	単価	摘要
	バックホリ運転		人		1			
	軽油		L		88			
	バックホリ(クローラ) [標準・クレーン機能付き] 山積0.8m3(平積0.6m3)2.9t吊		日		1.03			
	諸雑費(まるめ)		式		1			
	合計							
	単価							円/日

機労材集計リスト（機械）

工事名	R 6 阿土 大津田川 阿南・長生 河川改修工事（担い手確保型）					
単価コード	名称	規格	単位	数量	金額	摘要
L001010004	バックホウ(クローラ) [標準・クレーン機能付き]	山積0.8m3(平積0.6m3)2.9t吊	日	8.944	101,078	
L001010007	バックホウ(クローラ) [標準]	山積0.8m3(平積0.6m3)	日	20.837	212,518	
L001010008	バックホウ(クローラ) [標準・クレーン機能付き]	山積0.28m3(平積0.2m3)1.7t吊	日	2.339	15,648	
L001010011	バックホウ(クローラ) [後方超小旋回型]	山積0.28m3(平積0.2m3)	日	1.579	9,776	
L001070001	振動ローラ(舗装用) [ハンド・カイト式]	運転質量0.5～0.6t	日	3.625	5,763	
L001070002	振動ローラ(舗装用) [ハンド・カイト式]	運転質量0.8～1.1t	日	1.988	3,956	
L001070011	振動ローラ(舗装用) [搭乗・コンパインド式]	運転質量3～4t	日	2.296	9,964	
L001100005	工事用水中モータポンプ [普通型]	潜水ポンプ 口径150mm 全揚程10m	日	24	9,624	
L001110008	発電機 [ディーゼルエンジン駆動]	25kVA	日	24	47,760	
L001180001	タンク 及びバケツ	質量 60～80kg	日	0.655	422	
M000202028	バックホウ(クローラ) [標準]	排ガス型(第1次) 山積0.45m3	供用日	0.579	5,481	
M000202053	バックホウ(クローラ型) [標準型]	排ガス対策型(第3次基準値) 山積0.8m3	時間	2.4	11,880	
M000202090	バックホウ(クローラ型) [標準型・超低騒音型]	排ガス対策型(第3次基準値) 山積0.8m3	供用日	0.14	2,832	
M000202096	バックホウ(クローラ) [後方超小旋回型]	排ガス型(第2次) 山積0.28m3	供用日	3.58	30,276	
M000202128	バックホウ(クローラ) [後方超小旋回・超低騒音]	クレーン付2014年 山積0.45m3吊2.9t	供用日	2.061	43,065	
M000202142	バックホウ(クローラ型) [標準型]	排ガス対策型(2014年規制) 山積0.8m3	供用日	0.641	13,770	
M000301002	タンクトラック [オンロード・ディーゼル]	4t積級	供用日	17.517	150,120	

見積単価一覧表

工事名	R6阿土 大津田川 阿南・長生 河川改修工事(担い手確保型)			
名称	規格	単位	単価	備考
土質等試験費	29項目	式	212,000	※別紙参照
処分費	普通土	m3	1,800	L=15.5km以下
処分費	廃プラスチック	t	42,000	L=11.0km以下
※以下は、週休2日補正として計上している金額の合計額を参考値として示したものです。				
直接工事費分	通期の週休2日経費補正	式	107,155	
共通仮設費分	通期の週休2日経費補正	式	0	

技術管理費積上げ項目一覧表

工事名	R6阿土 大津田川 阿南・長生 河川改修工事(担い手確保型)							
積上げ項目	土質等試験費(29項目)					23.7月単価		
番号	項目	規格仕様	単位	数量	備考	建設物価P861	積算資料P924	平均値(採用値)
-	溶出液作成料		検体	1		4,000	4,500	4,250
1	カドミウム	溶出	検体	1		3,100	3,100	3,100
2	全シアン	溶出	検体	1		3,600	3,400	3,500
3	有機リン	溶出	検体	1		9,900	9,200	9,550
4	鉛	溶出	検体	1		3,100	3,100	3,100
5	六価クロム	溶出	検体	1		3,100	3,000	3,050
6	ヒ素	溶出	検体	1		4,000	4,000	4,000
7	総水銀	溶出	検体	1		4,000	4,100	4,050
8	アルキル水銀	溶出	検体	1		9,000	9,200	9,100
9	PCB	溶出	検体	1		18,900	20,500	19,700
10	銅	含有量	検体	1		4,000	3,800	3,900
11	チウラム	溶出	検体	1		16,200	14,500	15,300
12	シマジン	溶出	検体	1		13,900	14,500	14,200
13	チオベンカルブ	溶出	検体	1		13,900	14,500	14,200
14	セレン	溶出	検体	1		4,500	4,000	4,250
15	フッ素	溶出	検体	1		3,600	3,700	3,650
16	ホウ素	溶出	検体	1		3,600	3,100	3,350
-	溶出液作成料		検体	1		73,500	64,000	75,700
17	ジクロロメタン	溶出	検体	1		-	-	
18	四塩化炭素	溶出	検体	1		-	-	
19	1,2-ジクロロエタン	溶出	検体	1		-	-	
20	1,1-ジクロロエチレン	溶出	検体	1		-	-	
21	シス-1,2-ジクロロエチレン	溶出	検体	1		-	-	
22	1,1,1-トリクロロエタン	溶出	検体	1		-	-	
23	1,1,2-トリクロロエタン	溶出	検体	1		-	-	
24	トリクロロエチレン	溶出	検体	1		-	-	
25	テトラクロロエチレン	溶出	検体	1		-	-	
26	1,3-ジクロロプロペン	溶出	検体	1		-	-	
27	ベンゼン	溶出	検体	1		-	-	
28	クロロエチレン	溶出	検体	1		-	14,000	
29	1,4-ジオキサン	溶出	検体	1		-	14,000	14,000

前処理費+
17~27まで
の11項目の

数 量 総 括 表

工事区分 (レベル1)	工 種 (レベル2)	種 別 (レベル3)	細 別 (レベル4)	規 格 (レベル5)	単位	当初数量	摘 要
		場所打擁壁工			式	1	
			重力式擁壁	1m<H<2m	式	1	
			コンクリート	$\sigma 28 \geq 18\text{N/mm}^2$	m ³	29	
		場所打水路工			式	1	
			L型水路		式	1	
			コンクリート	$\sigma 28 \geq 18\text{N/mm}^2$	m ³	5	
			型 枠	小型構造物	m ²	45	
			基礎碎石	t=150, RC-40	m ²	24	
			目地材	瀝青質目地材, t=10	m ²	0.5	
		道路付属物設置					
			ラバーポール	Φ250 H=400mm	本	10	
		舗装工					
			碎石舗装	路盤:t=100	m ²	123	RC-40
	仮設工				式	1	設置
		工事用道路工			式	1	
			敷鉄板	22×1524×3048N=16枚設置撤去	m ²	74	
		土留・仮締切工					
			大型土のう	製作・設置・撤去 流用土	袋	150	
			大型土のう処分	廃プラ	t	1.0	
			木杭	φ200 L=4.0m	本	24	

河川土工(左岸)

測 点	点間距離 (m)	盛 土			盛 土			盛 土			盛 土			備 考
		(4.0m≦W)			(2.5m≦W<4.0m)			(1.0m≦W<2.5m)			(W<1.0m)			
		断 面	平 均	数 量	断 面	平 均	数 量	断 面	平 均	数 量	断 面	平 均	数 量	
NO. 20 + 27.000					1.3			0.4			0.0			
NO. 21	22.750				2.3	1.80	41.0	2.1	1.25	28.4	0.0	0.00	0.0	
NO. 21 + 25.000	24.850				4.6	3.45	85.7	0.9	1.50	37.3	0.1	0.05	1.2	
合 計	m 47.600			m3 0.0			m3 126.7			m3 65.7			m3 1.2	

重心距離計算書(左岸土工)

測点	計画法線 点間距離	計画法線 追加距離	曲線半径	①練石積天端		土積計算書	
				センターから離れ	重心距離	計算値	丸め値
N014	0.000	700.000	100	-7.650	0.000		
EC6	8.451	708.451	100	-7.650	7.804		
+25	16.549	725.000	0	-7.650	16.549	24.353	24.35
BC7	17.381	742.381	0	-7.650	17.381		
N015	7.619	750.000	1000	-7.650	7.561	24.942	24.94
EC7	22.613	772.613	1000	-7.650	22.440		
+25	2.387	775.000	0	-7.650	2.387	24.827	24.83
N016	25.000	800.000	0	-7.650	25.000	25.000	25.00
+25	25.000	825.000	0	-7.775	25.000	25.000	25.00
N017	25.000	850.000	0	-7.650	25.000	25.000	25.00
+25	25.000	875.000	0	-7.650	25.000	25.000	25.00
BC8	13.048	888.048	0	-7.650	13.048		
N018	11.952	900.000	500	-7.650	11.769	24.817	24.82
+25	25.000	925.000	500	-7.650	24.618	24.618	24.62
EC8	9.374	934.374	500	-7.650	9.231		
N019	15.626	950.000	0	-7.650	15.626	24.857	24.86
+15	15.000	965.000	0	-7.650	15.000	15.000	15.00
+16.1	1.100	966.100	0	-7.650	1.100	1.100	1.10
+25	8.900	975.000	0	-7.650	8.900	8.900	8.90
BC9	21.778	996.778	0	-7.650	21.778		
N020	3.222	1000.000	600	-7.650	3.181	24.959	24.96
+25	25.000	1025.000	600	-7.150	24.702	24.702	24.70
+27	2.000	1027.000	600	-7.150	1.976	1.976	1.98
N021	23.000	1050.000	600	-6.650	22.745	22.745	22.75
EC9	13.886	1063.886	600	-6.650	13.732		
+25	11.114	1075.000	0	-6.650	11.114	24.846	24.85
BC10	17.744	1092.744	0	-6.650	17.744		
N022	7.256	1100.000	200	-6.650	7.015	24.759	24.76
+25	25.000	1125.000	200	-6.650	24.169	24.169	24.17
N023	25.000	1150.000	200	-6.650	24.169	24.169	24.17
EC10	1.009	1151.009	200	-6.650	0.975		
BC11	2.948	1153.957	0	-6.650	2.948		
+6.66	2.703	1156.660	200	-6.650	2.613	6.537	6.54
+25	18.340	1175.000	200	-6.650	17.730		
N024	25.000	1200.000	200	-6.650	24.169		
合計	500.000				494.174	452.275	452.30

法覆護岸作業土工						
細 別	規 格	記号	計 算 式	単 位	小 計	合 計
一式当り						
床掘り	土 砂	左岸	※ 土積計算書より	m ³	247.4	
						247.4
埋戻し(C)		左岸	※ 土積計算書より	m ³	163.0	
						163.0
基面整正	土 砂	左岸	※ 土積計算書より	m ²	47.7	
						47.7
仮設盛土(流用土)		左岸	※ 土積計算書より	m ³	14.2	
						14.2
仮設盛土撤去		左岸	※ 土積計算書より	m ³	14.2	
						14.2

法覆護岸工						
細 別	規 格	記号	計 算 式	単位	小 計	合 計
鉄線籠型多段積護岸工						
延長調書	H=3500	左岸	NO. 20+27.0~NO. 21+25.0	m	47.65	
						47.7
一式当り						
かごマット	H=500mm, B-a型(最上段用)	左岸	47.60× 0.50	m ²	23.80	
			22.75+24.85=47.6 延長(護岸)②護岸工天端より			
				左岸小計	m ²	23.80
						23.8
	H=500mm, B-b型	左岸	47.65× 3.00	m ²	142.95	
			22.78+24.87=47.65 延長(護岸)②③平均より			
				左岸小計	m ²	142.95
						143.0
吸出し防止材	t=10mm	左岸	47.65× 6.80	m ²	324.0	
			22.78+24.87=47.65 延長(護岸)②③平均より			324.0

護岸工 作業土工(左岸)

測 点	点間距離 (m)	仮設盛土(流用土)			仮設盛土撤去									備考		
		(土砂)			(1m \leq W<4m)											
		断面	平均	数量	断面	平均	数量									
NO. 20 + 27.000		0.6				0.6										
NO. 21	22.780	0.1	0.35	8.0	0.1	0.35	8.0									
NO. 21 + 25.000	24.870	0.4	0.25	6.2	0.4	0.25	6.2									
合 計	m 47.650			m3 14.2			m3 14.2									

左岸法覆護岸工
②③平均の延長

法覆護岸工(左岸)

測点	点間距離 (m)	練石積												備考	
		控えt=20cm													
		断面	平均	数量											
NO. 20 + 27.000		0.34													
NO. 21	22.740	0.34	0.340	7.73											
NO. 21 + 25.000	24.850	0.34	0.340	8.45											
合計	m 47.590			m2 16.18											

左岸法覆護岸工
①練石積天端の延

延長計算書(左岸法覆護岸工)

測点	計画法線 点間距離	計画法線 追加距離	曲線半径	①練石積天端		②護岸工天端		③護岸工法尻		②③平均	展開図寸法値							
				センターから 離れ	重心距離	センターから 離れ	重心距離	センターから 離れ	重心距離	重心距離	①練石積天端		②護岸工天端		②③平均		③護岸工法尻	
											計算値	丸め値	計算値	丸め値	計算値	丸め値	計算値	丸め値
N014	0.000	700.000	100	-7.650	0.000	-7.500	0.000	-6.000	0.000	0.000								
EC6	8.451	708.451	100	-7.650	7.804	-7.500	7.817	-6.000	7.944	7.881								
+25	16.549	725.000	0	-7.650	16.549	-7.500	16.549	-6.000	16.549	16.549	24.353	24.35	24.366	24.37	24.430	24.43	24.493	24.49
+32.5	7.500	732.500	0	-7.650	7.500	-7.500	7.500	-6.000	7.500	7.500	7.500	7.50						
BC7	9.881	742.381	0	-7.650	9.881	-7.500	9.881	-6.000	9.881	9.881								
N015	7.619	750.000	1000	-7.650	7.561	-7.500	7.562	-6.000	7.573	7.568	17.442	17.44	24.943	24.94	24.949	24.95	24.954	24.95
EC7	22.613	772.613	1000	-7.650	22.440	-7.500	22.443	-6.000	22.477	22.460								
+25	2.387	775.000	0	-7.650	2.387	-7.500	2.387	-6.000	2.387	2.387	24.827	24.83	24.830	24.83	24.847	24.85	24.864	24.86
N016	25.000	800.000	0	-7.650	25.000	-7.500	25.000	-6.000	25.000	25.000	25.000	25.00	25.000	25.00	25.000	25.00	25.000	25.00
+3.091	3.091	803.091	0	-7.650	3.091	-7.500	3.091	-6.000	3.091	3.091	3.091	3.09						
+7.50	4.409	807.500	0	-7.781	4.409	-7.500	4.409	-6.000	4.409	4.409	4.409	4.41						
+17.00	9.500	817.000	0	-7.778	9.500	-7.500	9.500	-6.000	9.500	9.500	9.500	9.50						
+25	8.000	825.000	0	-7.775	8.000	-7.500	8.000	-6.000	8.000	8.000	8.000	8.00	25.000	25.00	25.000	25.00	25.000	25.00
+27.50	2.500	827.500	0	-7.774	2.500	-7.500	2.500	-6.000	2.500	2.500	2.500	2.50						
+31.593	4.093	831.593	0	-7.650	4.093	-7.500	4.093	-6.000	4.093	4.093	4.093	4.09						
N017	18.407	850.000	0	-7.650	18.407	-7.500	18.407	-6.000	18.407	18.407	18.407	18.41	25.000	25.00	25.000	25.00	25.000	25.00
+15.00	15.000	865.000	0	-7.650	15.000	-7.500	15.000	-6.000	15.000	15.000	15.000	15.00						
+25	10.000	875.000	0	-7.650	10.000	-7.500	10.000	-6.000	10.000	10.000	10.000	10.00	25.000	25.00	25.000	25.00	25.000	25.00
BC8	13.048	888.048	0	-7.650	13.048	-7.500	13.048	-6.000	13.048	13.048								
N018	11.952	900.000	500	-7.650	11.769	-7.500	11.773	-6.000	11.809	11.791	24.817	24.82	24.821	24.82	24.839	24.84	24.857	24.86
+25	25.000	925.000	500	-7.650	24.618	-7.500	24.625	-6.000	24.700	24.663	24.618	24.62	24.625	24.63	24.663	24.66	24.700	24.70
EC8	9.374	934.374	500	-7.650	9.231	-7.500	9.233	-6.000	9.262	9.247								
+37.00	2.626	937.000	0	-7.650	2.626	-7.500	2.626	-6.000	2.626	2.626	11.857	11.86						
N019	13.000	950.000	0	-7.650	13.000	-7.500	13.000	-6.000	13.000	13.000	13.000	13.00	24.859	24.86	24.873	24.87	24.888	24.89
+15.00	15.000	965.000	0	-7.650	15.000	-7.500	15.000	-6.000	15.000	15.000	15.000	15.00					15.000	15.00
+16.10	1.100	966.100	0	-7.650	1.100	-7.500	1.100	-6.000	1.100	1.100			16.100	16.10	16.100	16.10	1.100	1.10
+25	8.900	975.000	0	-7.650	8.900	-7.500	8.900	-6.000	8.900	8.900	10.000	10.00	8.900	8.90	8.900	8.90	8.900	8.90
BC9	21.778	996.778	0	-7.650	21.778	-7.500	21.778	-6.000	21.778	21.778								
N020	3.222	1000.000	600	-7.650	3.181	-7.500	3.182	-6.000	3.190	3.186	24.959	24.96	24.960	24.96	24.964	24.96	24.968	24.97
+25	25.000	1025.000	600	-7.150	24.702	-7.000	24.708	-5.500	24.771	24.740	24.702	24.70	24.708	24.71	24.740	24.74	24.771	24.77
+26.00	1.000	1026.000	600	-7.130	0.988	-6.980	0.988	-5.480	0.991	0.990	0.988	0.99						
+27.00	1.000	1027.000	600	-7.110	0.988	-6.960	0.988	-5.460	0.991	0.990	0.988	0.99	1.977	1.98	1.979	1.98	1.982	1.98
+30.00	3.000	1030.000	600	-7.050	2.965	-6.900	2.966	-5.400	2.973	2.969	2.965	2.96					2.973	2.97
N021	20.000	1050.000	600	-6.650	19.778	-6.500	19.783	-5.000	19.833	19.808	19.778	19.78	22.749	22.75	22.778	22.78	19.833	19.83
EC9	13.886	1063.886	600	-6.650	13.732	-6.500	13.736	-5.000	13.770	13.753								
+25	11.114	1075.000	0	-6.650	11.114	-6.500	11.114	-5.000	11.114	11.114	24.846	24.85	24.850	24.85	24.867	24.87	24.884	24.88
BC10	17.744	1092.744	0	-6.650	17.744	-6.500	17.744	-5.000	17.744	17.744								
N022	7.256	1100.000	200	-6.650	7.015	-6.500	7.020	-5.000	7.075	7.047	24.759	24.76	24.764	24.76	24.791	24.79	24.819	24.82
+4.50	4.500	1104.500	200	-6.650	4.350	-6.500	4.354	-5.000	4.388	4.371	4.350	4.35						
+25	20.500	1125.000	200	-6.650	19.818	-6.500	19.834	-5.000	19.988	19.911	19.818	19.82	24.188	24.19	24.281	24.28	24.375	24.38
N023	25.000	1150.000	200	-6.650	24.169	-6.500	24.188	-5.000	24.375	24.281	24.169	24.17	24.188	24.19	24.281	24.28	24.375	24.38
EC10	1.009	1151.009	200	-6.650	0.975	-6.500	0.976	-5.000	0.984	0.980								
BC11	2.948	1153.957	0	-6.650	2.948	-6.500	2.948	-5.000	2.948	2.948								
+6.66	2.703	1156.660	200	-6.650	2.613	-6.500	2.615	-5.000	2.635	2.625	6.537	6.54	6.539	6.54	6.553	6.55	6.567	6.57
+25	18.340	1175.000	200	-6.650	17.730	-6.500	17.744	-5.000	17.882	17.813								
N024	25.000	1200.000	200	-6.650	24.169	-6.500	24.188	-5.000	24.375	24.281								
合計	500.000				494.172		494.298		495.559	494.928	452.273	452.29	452.366	452.38	452.834	452.83	453.302	453.30

付帯工 作業土工(左岸)

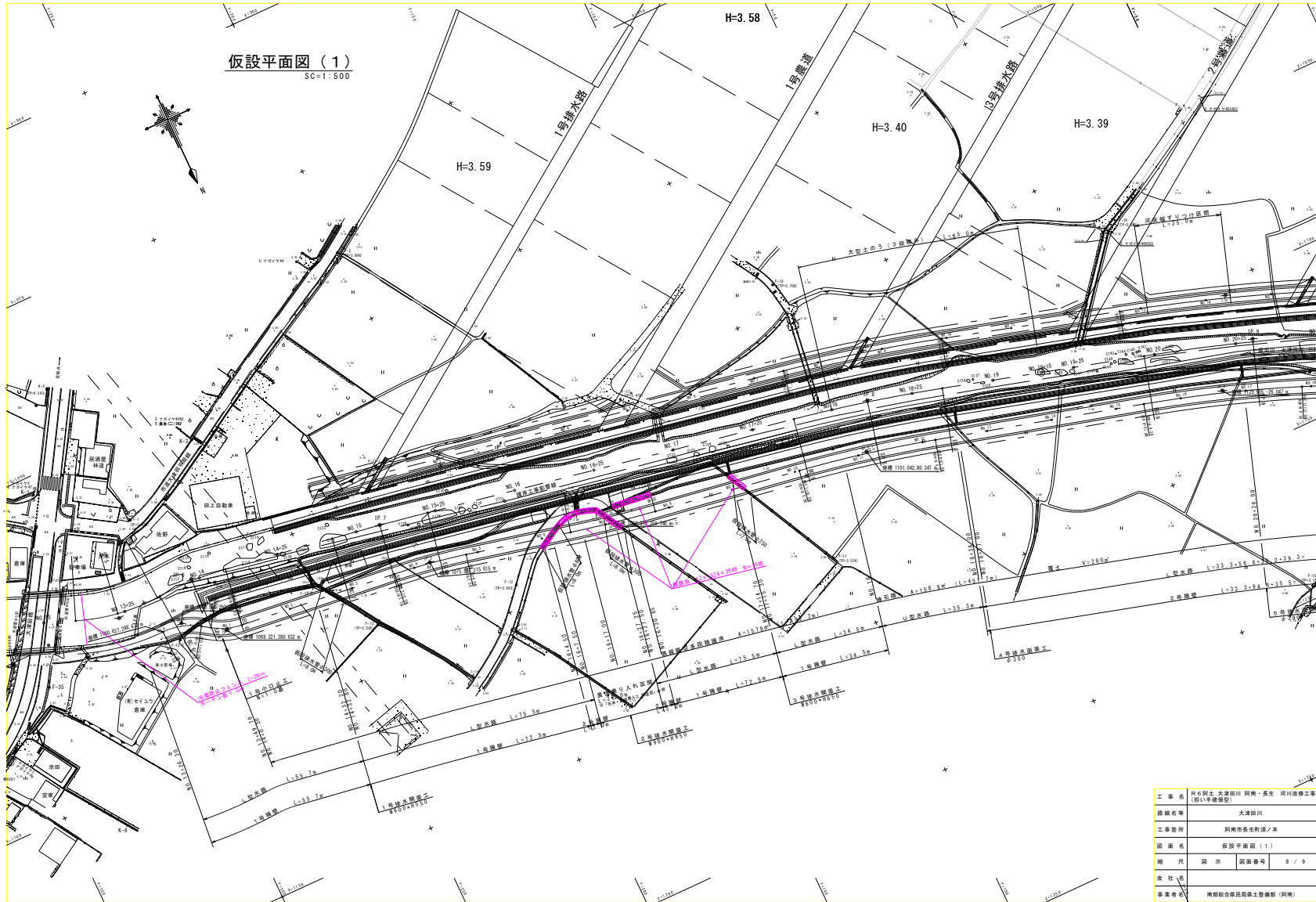
測 点	点間距離 (m)	床 掘り			埋戻し(D)			基面整正			備 考	
		(土砂)			(W<1m)			(土砂)				
		断 面	平 均	数 量	断 面	平 均	数 量	断 面	平 均	数 量		
NO. 20 + 27.000		1.6			0.8			1.0				
NO. 21	22.660	0.7	1.15	26.1	0.4	0.60	13.6	1.0	1.00	22.7		
NO. 21 + 25.000	24.850	0.8	0.75	18.6	0.4	0.40	9.9	1.0	1.00	24.9		
小 計	47.510			44.7			23.5			47.6		
※点間距離は、「左岸:擁壁・水路工構造図」の構造物延長とする。												
合 計	m 47.510			m3 44.7			m3 23.5			m2 47.6		

測 点		擁 壁 高	点 間 離	2号擁壁 (コンクリート)								
基準点間距離50.0m				断面積	平 均	数 量	断面積	平 均	数 量	断面積	平 均	数 量
No.	20 + 27.000	1100		0.602								
No.	21	1100	22.660m	0.602	0.6020	13.641						
No.	21 + 15.000	1100	14.850m	0.602	0.6020	8.940						
No.	21 + 25.000	1100	10.000m	0.602	0.6020	6.020						
小 計						28.601						
合 計						28.601m3						

水路工(左岸)		L型水路		土 積 計 算 書								
測 点 基準点間距離50.0m		水 路 壁 高	点 間 距 離	コンクリート			型 枠			基礎碎石		
				断面積	平 均	数 量	断面積	平 均	数 量	断面積	平 均	数 量
No.	20 + 27.000	349		0.120			1.00			0.50		
No.	21	319	22.660m	0.115	0.1175	2.663	0.94	0.970	21.98	0.50	0.500	11.33
No.	21 + 15.000	300	14.850m	0.113	0.1140	1.693	0.90	0.920	13.66	0.50	0.500	7.43
No.	21 + 25.000	313	10.000m	0.114	0.1135	1.135	0.93	0.915	9.15	0.50	0.500	5.00
小 計						5.491			44.79			23.76
合 計						5.491m3			44.79m3			23.755m3

仮設工

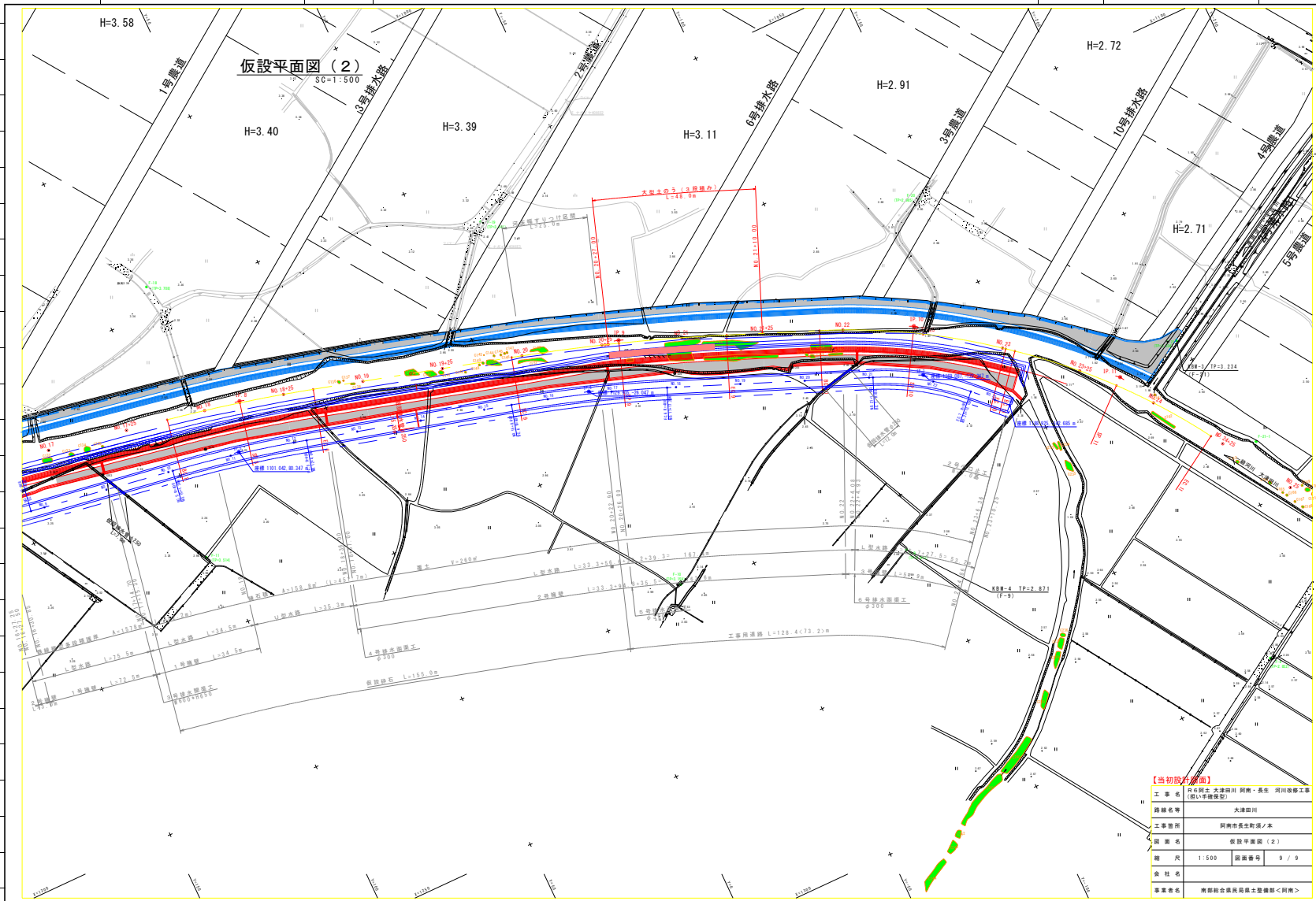
細 別	規 格	記号	計 算 式	単位	小 計	合 計
-----	-----	----	-------	----	-----	-----



工事名	片石阿土 大津田川 阿南・長生 河川改修工事 (假し平標保型)
路線名等	大津田川
工事箇所	阿南市長生町橋ノ本
図面名	仮設平面図(1)
縮尺	図示 図面番号 0/9
会社名	
事業番号	阿南総合建設局仮設工事(阿南)

仮設工

細別	規格	記号	計	算	式	単位	小計	合計
----	----	----	---	---	---	----	----	----



【当初図名】

工事名	河川河川 大津田川 阿南・系生 河川改修工事 (河川事務委託)
路線名等	大津田川
工事箇所	阿南市長生町区ノ本
図名	仮設平面図 (2)
縮尺	1:500 (図面番号 9 / 9)
会社名	
事業者名	阿南総合建設局土木整備部<阿南>

木杭工

細別	規格	記号	計算式	単位	小計	合計
木杭	φ 200 L=4.0m		NO. 20+27.0~NO. 21+25			
			@2000 (22.80+24.88=47.68m) $N=47.68/2 \div 24$	本		24

